



### שימושים

איטום מרפסות, טראסות, מיכלים ובריכות שחיה לפני הנחת אריחים קראמיים. ציפוי גמיש לטיח, לוחות ציפוי, משטחי בטון עם סדקים זעירים ומבנים מתועשים. הגנה על משטחי בטון בפני ערפיח, הידרוכסיד פחמן, כלורידים, סולפאטים, וכד'. ציפוי אוטם לקירות תת-קרקעיים. איטום למיכלי אחסון מים (כולל מי שתייה – אישור ARPA לציות ל-174/2004 ODPR).

### תכונות מיוחדות

תערובת דו-רכיבית בעלת גמישות מצוינת, אטימות גבוהה למים, מגינה על בטון, בפני קרבונציה, תשתית לאריחים קראמיים וריצוף.

### הגבלות

אין להשתמש בעוביים העולים על 2 מ"מ לציפוי, על משטחים מאובקים, לא ישרים או ניזוקים. אין להשתמש על משטחים עם פריחות מלח או כתמי שמן, על ציפויים ביטומניים או מוצרי זפת בכלל.

### נתונים טכניים

יחס משקלי לתערובת (אבקה ללאטקס)	3:1
PH לתערובת	12
משקל סגולי לתערובת	1.65 גרם לסמ"ק
אורך חיי התערובת	50 דקות
עובי מינימאלי	1 מ"מ
עובי מקסימאלי לשכבה	2 מ"מ
משך זמן המתנה בין ציפויים	4-6 שעות
עוקבים	5-35 מע' צל"
טמפרטורת יישום	24-48 שעות
המשטח ניתן לשימוש אחרי	4-5 ימים

זמן המתנה לפני ריצוף אריחים קראמיים זמנים אלה מחושבים בטמפרטורה של כ-22 מעלות צלסיוס. יש להתאים את הזמנים המצוינים בטבלה לתנאי האקלים.

### יישום

התשתית חייבת להיות יציבה ומלוכדת ללא כל אבק או לכלוך. שטח לא אחיד עלול להקשות על יישום המוצר ולגרום להבדלים בעובי הציפוי. יש לסלק ולתקן חלקים רופפים ע"י שימוש במוצרים ממגוון מוצרי WEBER TEC. אם המשטח סופג במיוחד, יש להרטיבו במים לפני יישום החומר. באקלים יבש או חם במיוחד מומלץ להגן על המשטחים בפני אידוי מהיר ע"י שמירה על הלחות והצללה.

יש לרוקן את מיכל הלאטקס (רכיב B) למיכל נקי ומתאים ולערבב בצורה רציפה תוך הוספת שקית האבקה (רכיב CA). יש לערבב תוך שימוש במקדחה במהירות סיבוב נמוכה 500 סל"ד עד לקבלת תערובת אחידה. יש להימנע מניקת אוויר לתערובת. תוך שימוש בכף טיחים ליישור, יש למרוח שכבה בעובי 2 מ"מ לכל היותר. באם ישנם סדקים או פגמים קשים יש להניח רשת סיבי זכוכית פיברטקס (למשל 4X4 מ"מ בתוך ציפוי ה-WEBER ELASTO2 ולהשתמש ברצועות או בחלקים מיוחדים (פינות ואטמים) על תפרי התפשטות, חיבורי קיר לקיר וקיר לרצפה, צינורות ונקזים בחדרי אמבטיה, מקלחונים, מטבחים, וכד' כשהמוצר עדיין לח. יש למרוח שכבה שנייה לאחר התייבשות השכבה הראשונה (אחרי כ-4 שעות). יש לשים לב להתקשות המוצר עם התייבשותו ובמידת הצורך, לרסס מים על פני השטח. יש להמתין לפחות 4 ימים לפני ריצוף התשתית באריחים קראמיים. ניתן להשתמש ב-WEBER COL-PRO HP ליישום רובה בין התפרים. WEBER COLOR FLEX או מוצרים מקו מוצרי WEBER L50, WEBER COLOR. ניתן ליישום על גבי לוחות מלט, בטון מוקשה, טיח על בסיס מלט או הנחה על רצפות קיימות.

### אחסנה

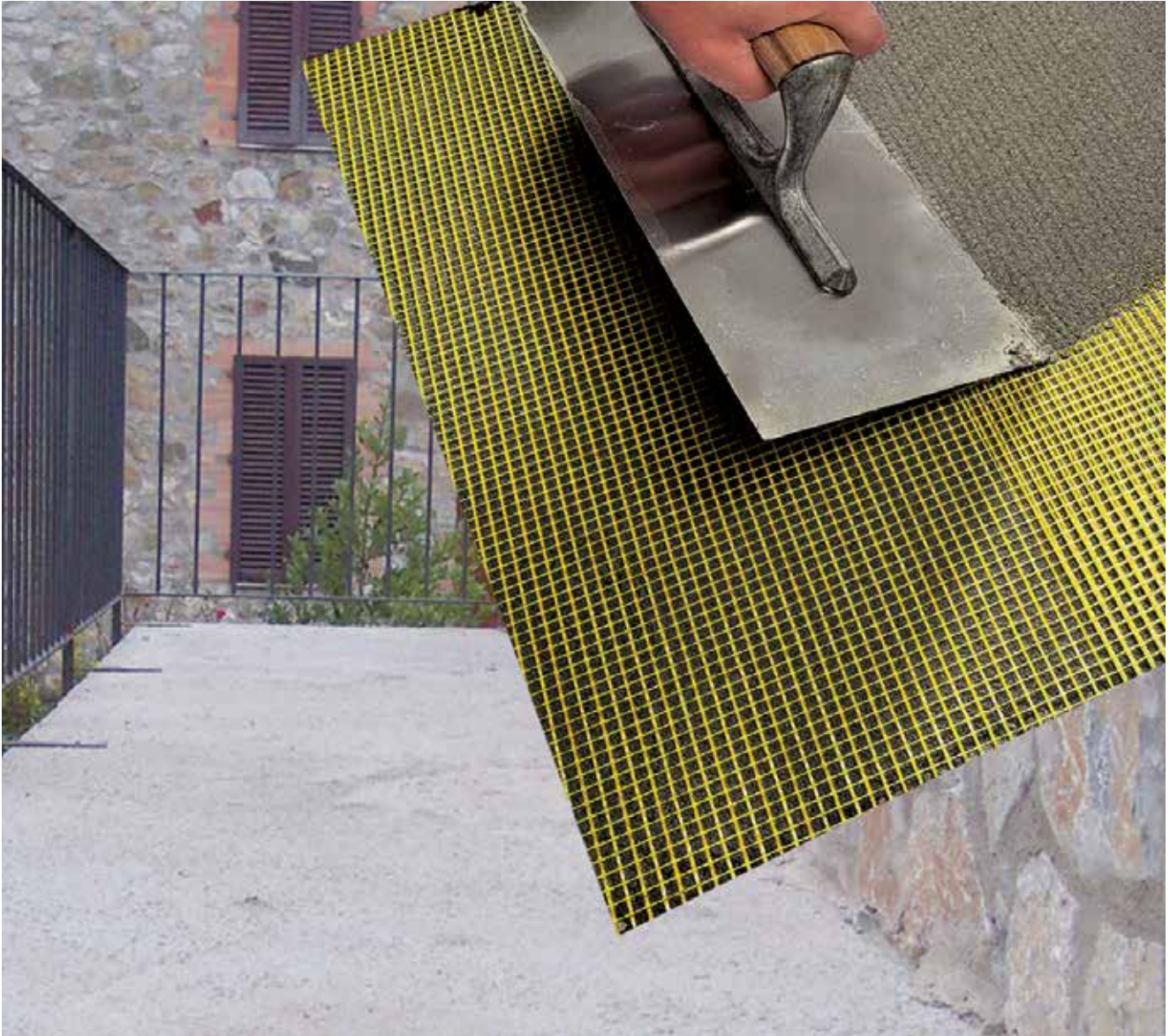
12 חודשים באריזה סגורה מוגנת מלחות.

### אריזה

שק 25 ק"ג.

### כושר כיסוי

1.6 ק"ג למ"ר למ"מ.



## נתונים טכניים

גודל חלקיקים מרבי	0.4 מ"מ
צפיפות נראית לאבקה	1.45 ק"ג לליטר
משקל סגולי ללאטקס	1.05 ק"ג לליטר
PH ללאטקס	8
תכולת מוצקים באבקה ב-450 מע' צל'	99%
תכולת גומי יבש ב-105 מע' צל'	50%
הידבקות לבטון	1 ≤ ניוטון לממ"ר

החומר אינו מכיל עופרת. בזמן היישום מומלץ לתבוש משקפי מגן ולאוורר את המקום היטב. במקרה של מגע בין החומר לעיניים יש לשטוף היטב במים זורמים ולפנות ליעוץ רפואי. יש לשמור האריזה סגורה היטב ולא לתלותה מהידית. יש להרחיק מהישג ידם של ילדים. אין לערבב עם חומרים שלא הומלצו על ידי פרסקו. אין לראות בהמלצות הנ"ל תחליף ליעוץ בעת כתיבת מפרטי עבודה ספציפית. כל הנתונים המובאים כאן, מבוססים על בדיקות, ידע וניסיון שהצטברו במעבדה ובשטח והם אמיתיים ביותר, אולם אין לפרש זאת כאחריות כללית, מפורשת או מרומזת. אחריותנו היא על איכות המוצר בלבד, על המשתמש לבדוק ההתאמה לצרכיו. אנו שומרים לעצמנו את הזכות לעדכן או לשנות את הנתונים ללא הודעה מוקדמת.

ערכים אלה מבוססים על ניסויי מעבדה שנערכו על טיח לאחר שהתקשה בסביבת טמפרטורה מבוקרת והם עשויים להשתנות במידה ניכרת בהתאם לתנאי הסביבה בה מיושם החומר.